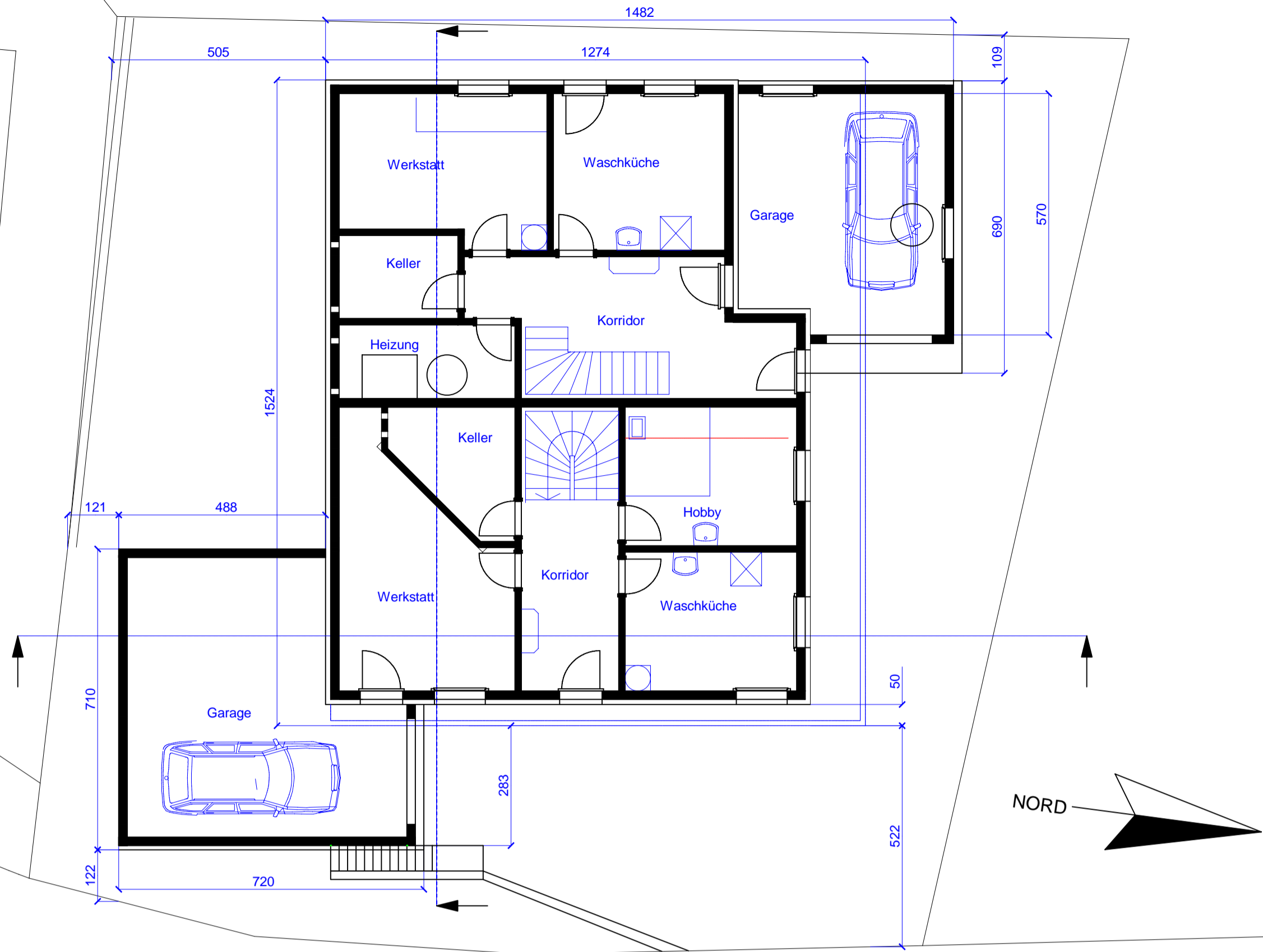


Prototype of Multi-sheet .PDF from Ashlar-Vellum Graphite v8

Embedded .dxf & .vc6 files are not accessible from Preview (MAC OS X 10.4).
Please view with Adobe Reader 7.0 (www.adobe.com) for best results.

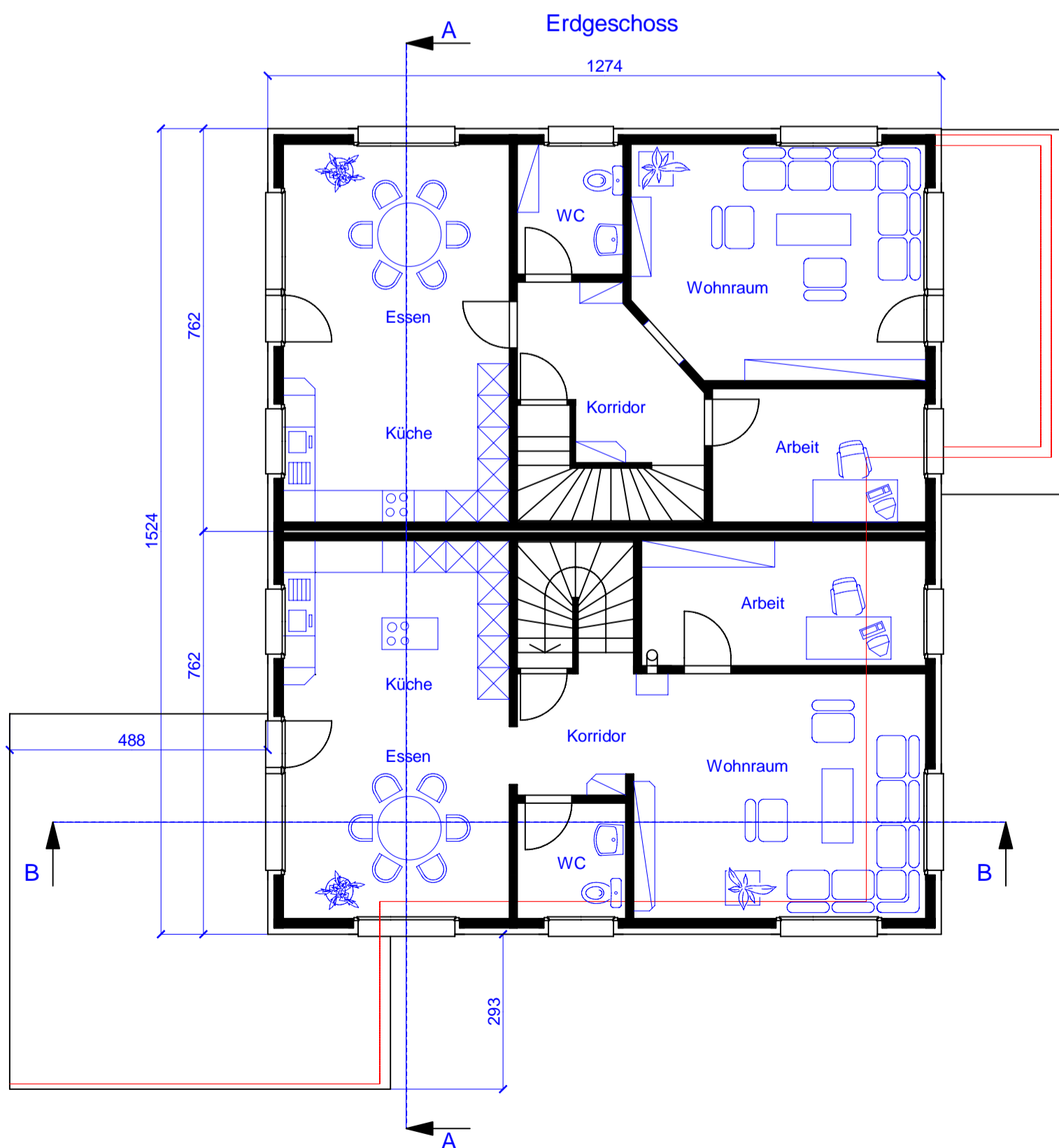
This .pdf is a preliminary example of what is expected to be created by Graphite v8's
"Create .pdf" command from a multi-sheet Graphite document.

Untergeschoss



Bielenstrasse

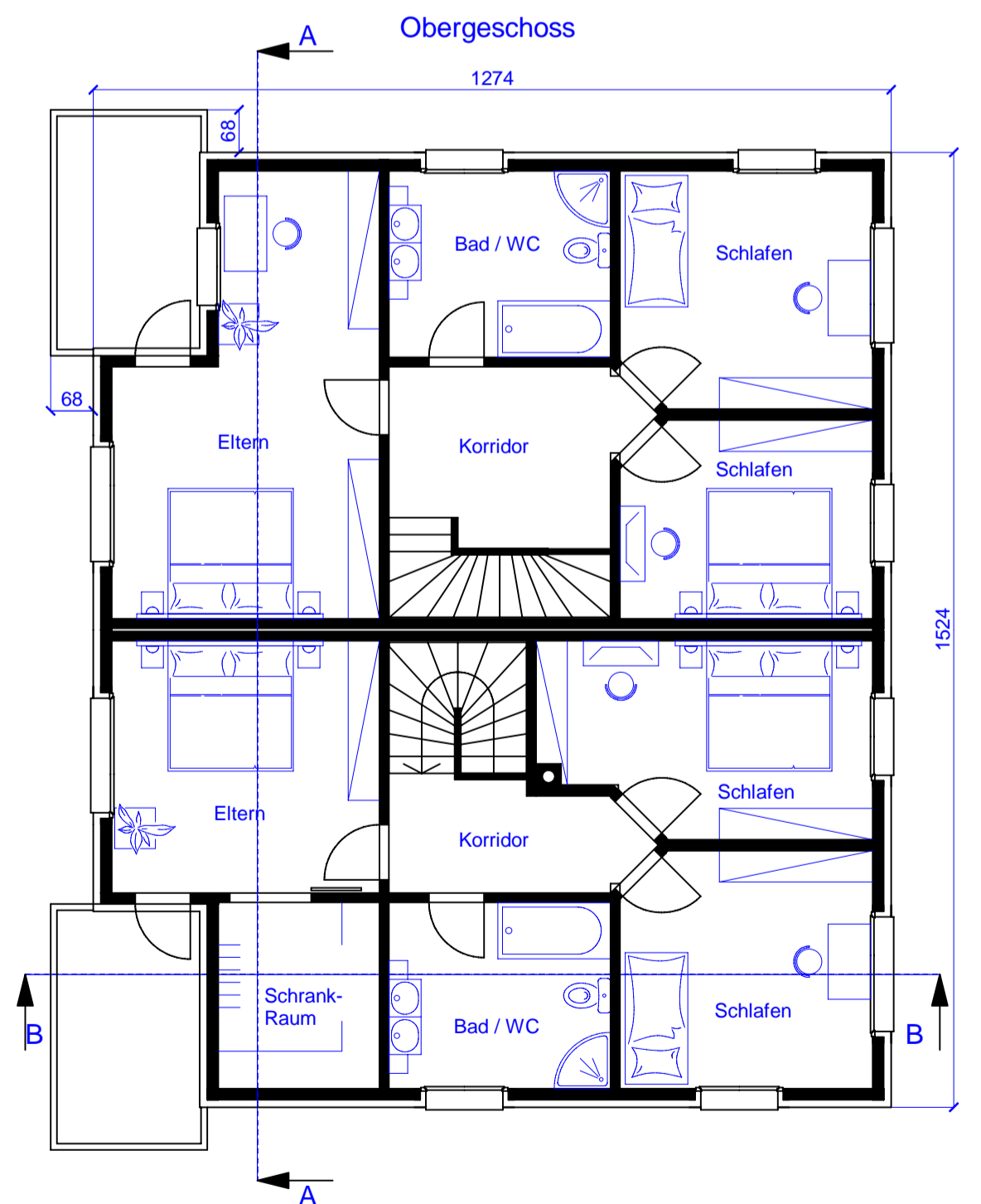
Erdgeschoss



Die Bauherrschaft

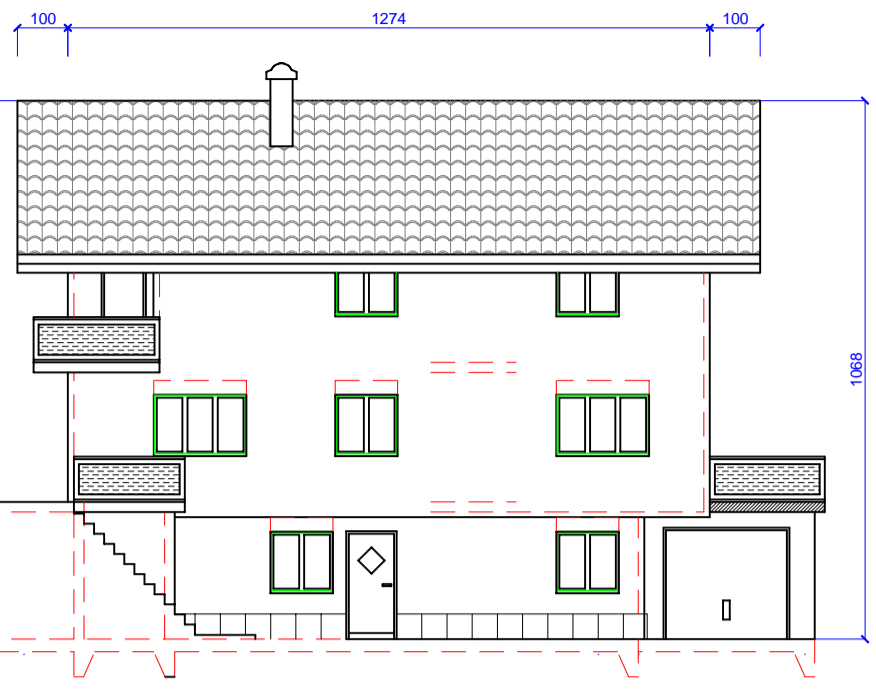
Der Projektverfasser

Obergeschoss

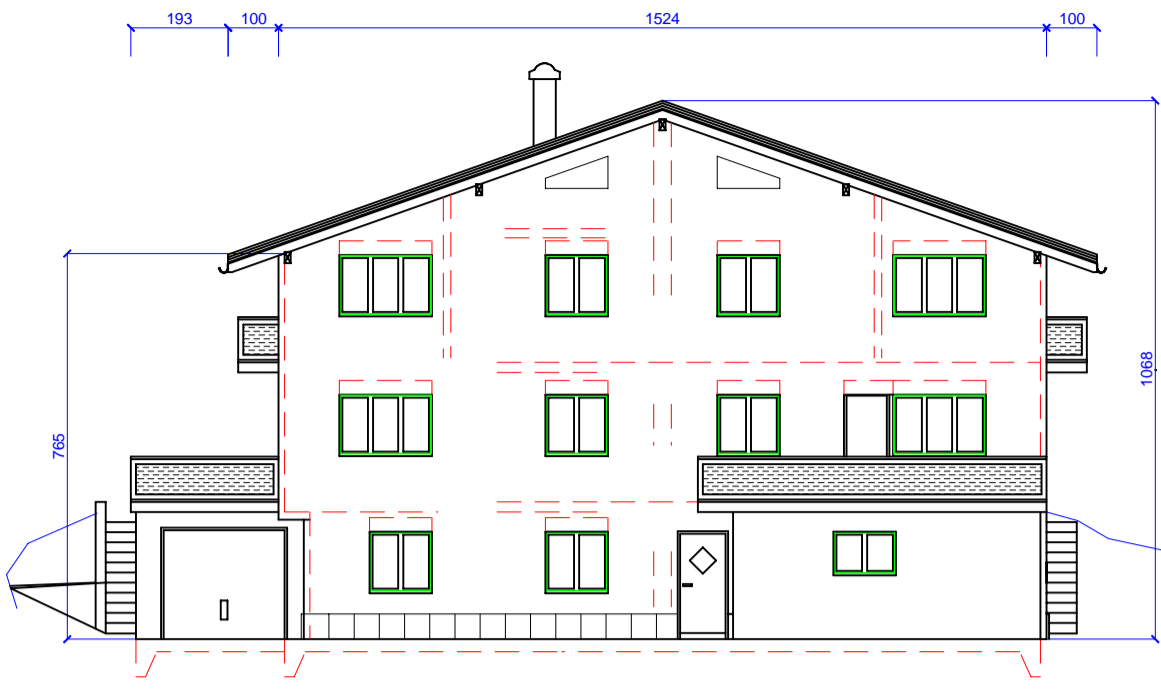


Masstab 1:100		Projektpläne	
Datum	Name	Bauobjekt:	Doppel EFH Dorfblick Unterschächen
09.07.2002	W. Arnold	Bauherr:	
Arnold Walter Konstruktion Projektierung		Grundrisse	
6465 Unterschächen Tel. 041 / 879 18 04 www.arweb.ch			

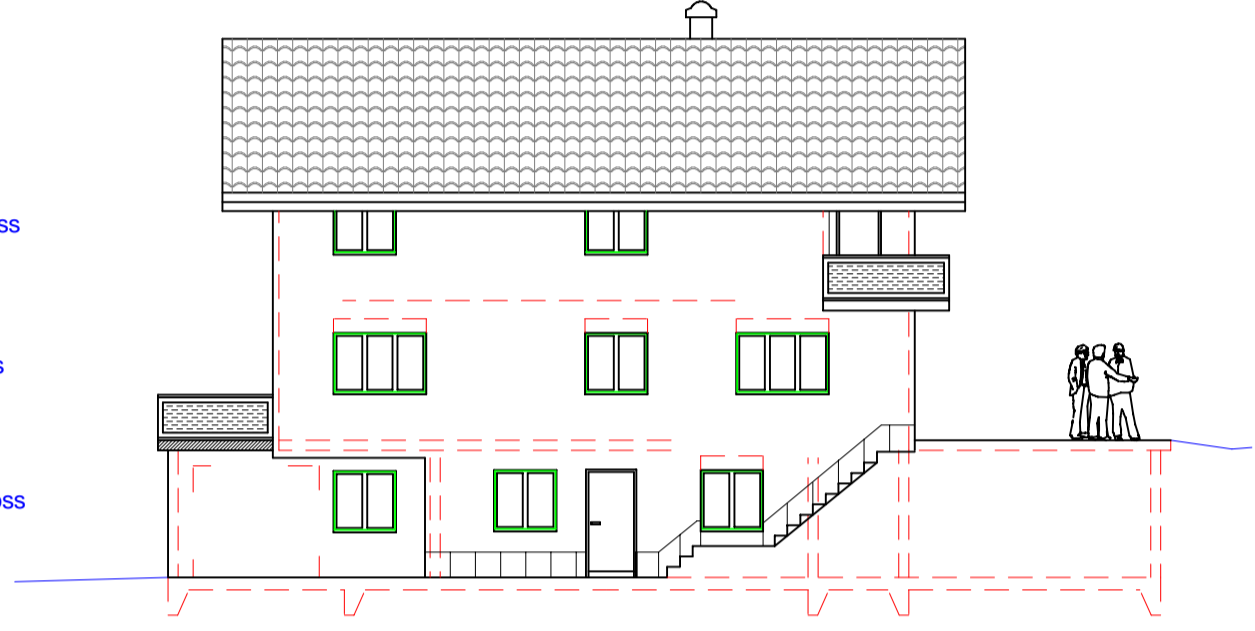
Ansicht OST



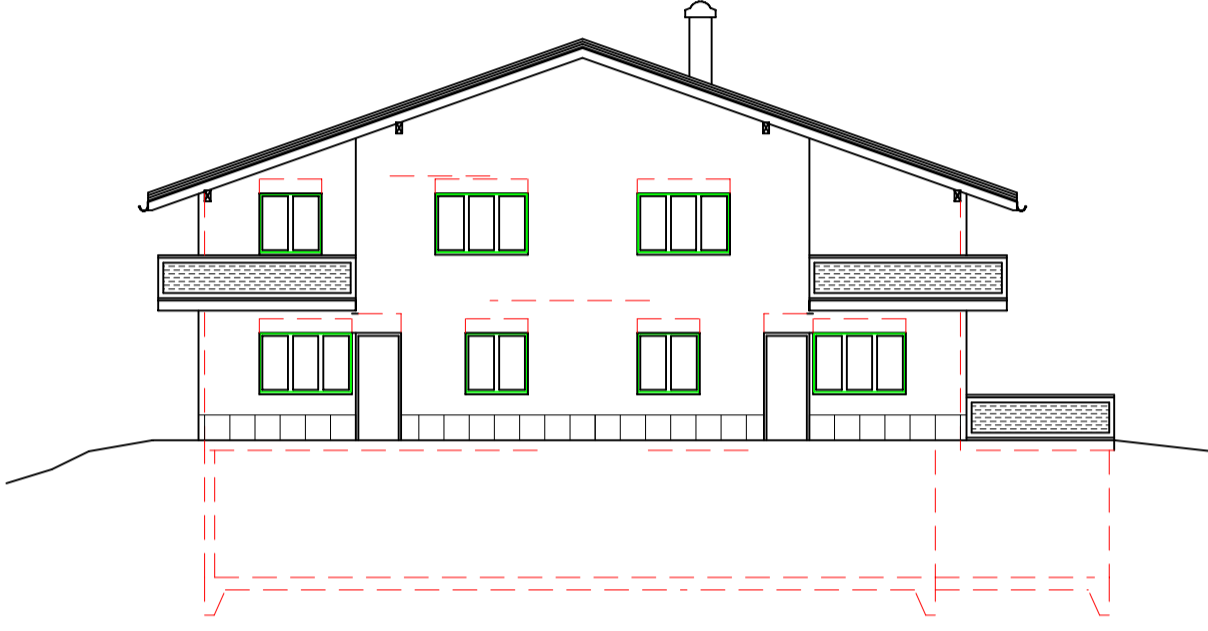
Ansicht NORD



Ansicht WEST



Ansicht SÜD



Obergeschoss

Erdgeschoss

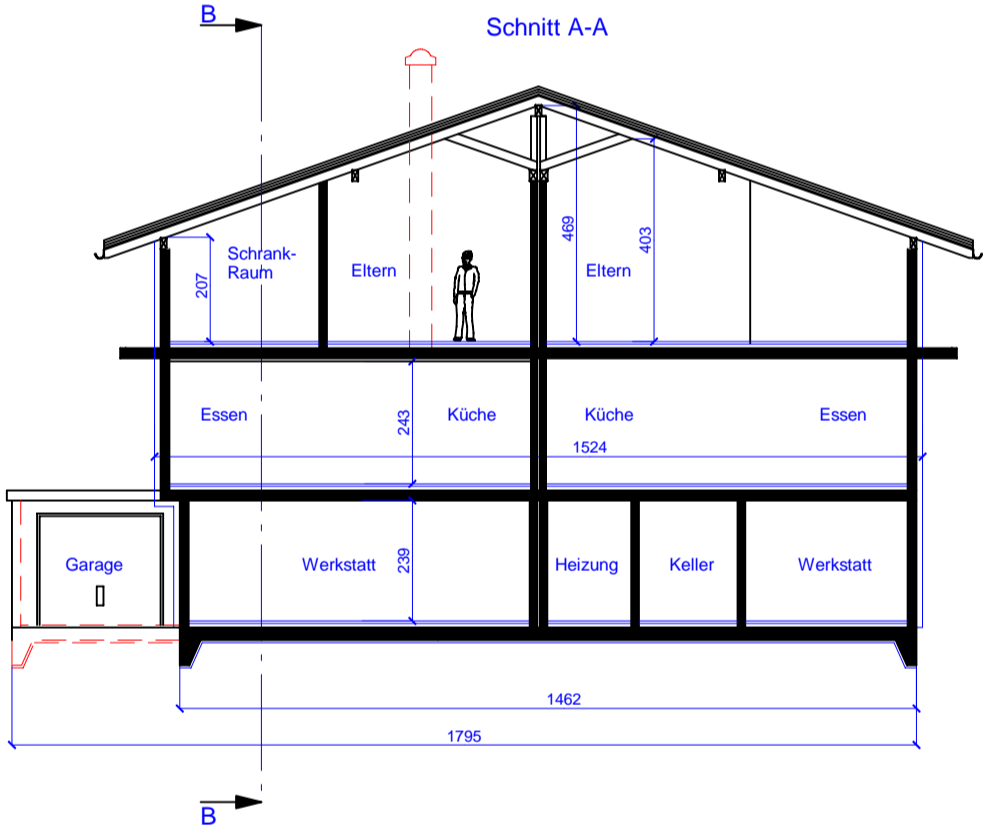
Untergeschoss

Obergeschoss

Erdgeschoss

Untergeschoss

Schnitt A-A

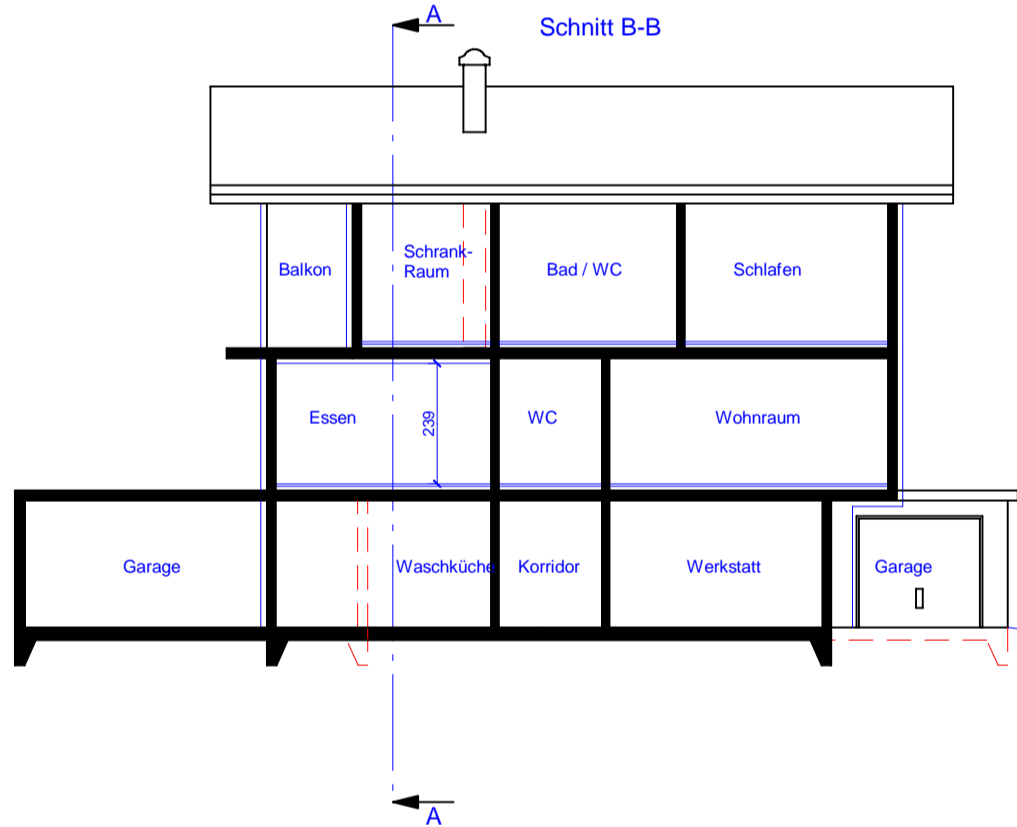


Obergeschoss

Erdgeschoss

Untergeschoss

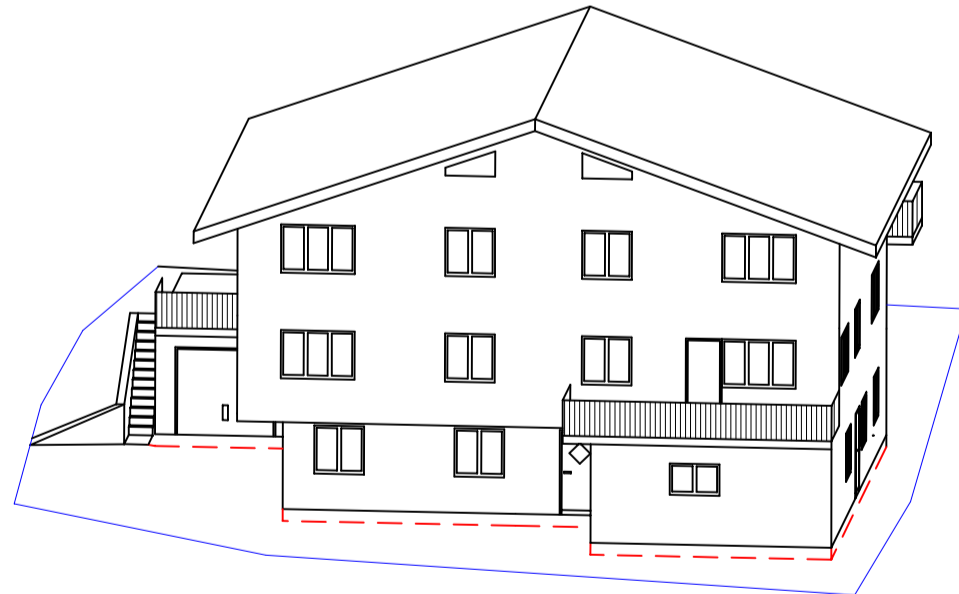
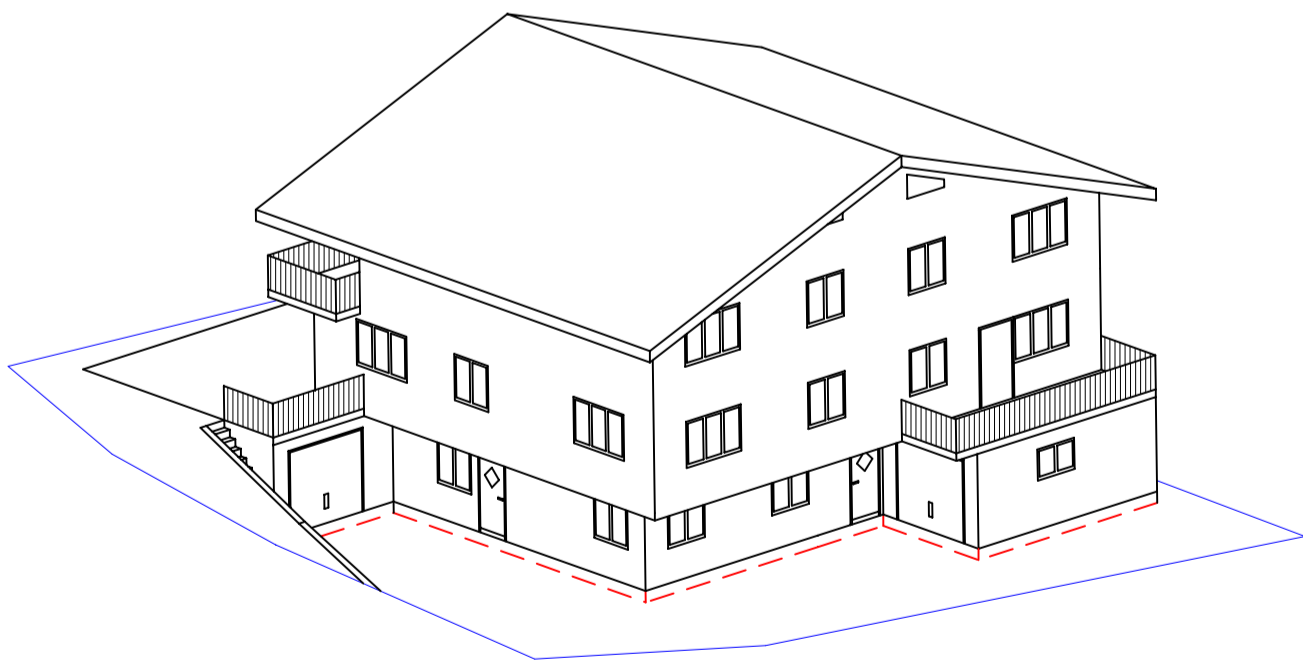
Schnitt B-B



Obergeschoss

Erdgeschoss

Untergeschoss



Die Bauherrschaft _____

Der Projektverfasser _____

Masstab 1:100	Projektpläne	
Datum 09.07.2002	Name W. Arnold	Bauobjekt: Doppel EFH Dorfblick Unterschächen
		Bauherr: Arnold Heinz+Monika, Mäteli, Hess Simon+Marianne, Dorf 6465 Unterschächen
Arnold Walter Korporation Projektierung 6465 Unterschächen Tel. 041 / 879 18 04 www.arweb.ch		Schnitte / Ansichten

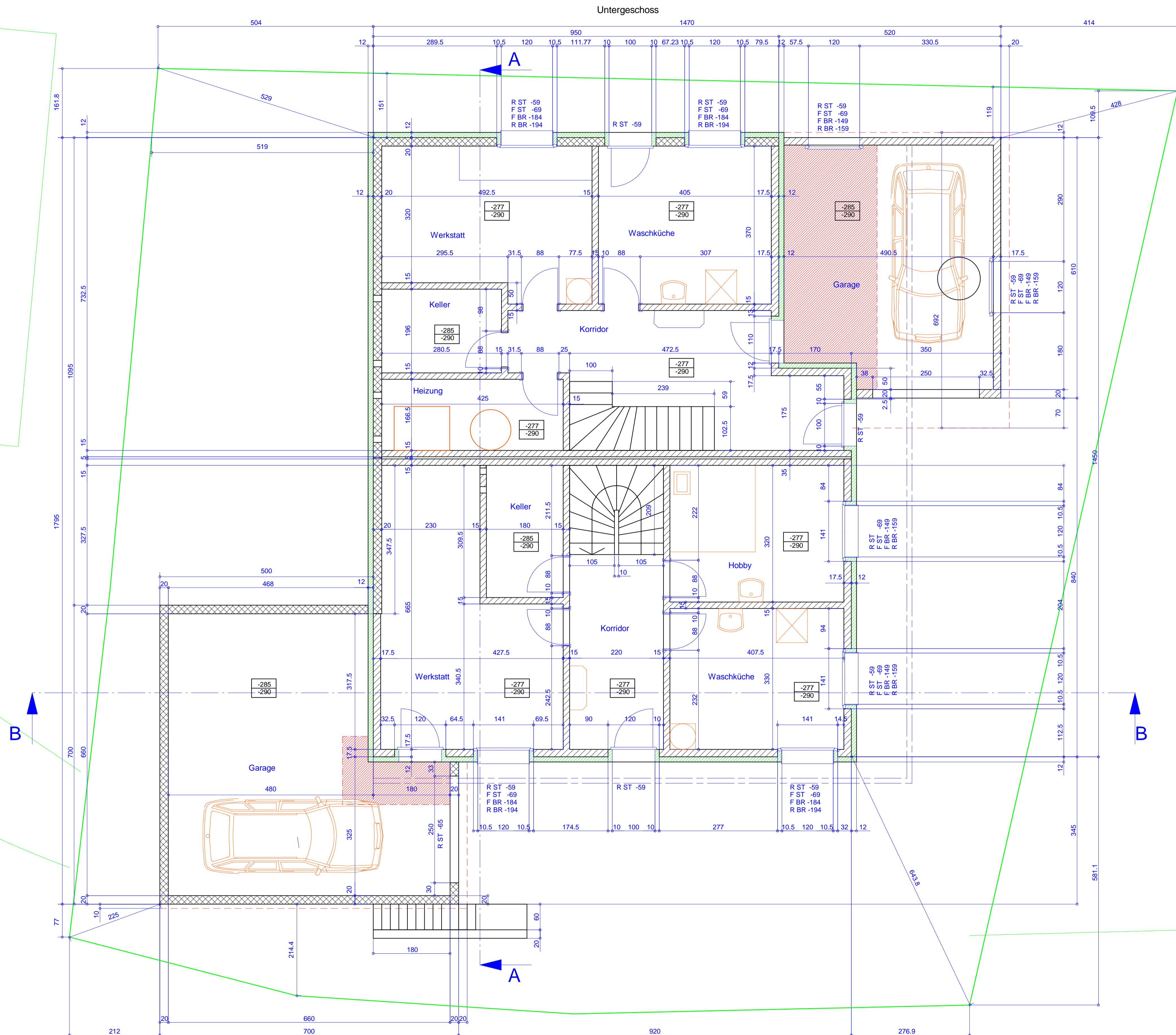
Masstab 1:50		Ausführungspläne	
Datum	Name	Bauobjekt:	Doppel EFH Dorfblick, Unterschächen
15.08.2002	W. Arnold	Bauherr:	Arnold Heinz + Monika, Matteli Arnold Simon + Marianne, Dorf 6465 Unterschächen
12.09.2002	W. Arnold		
Arnold Walter Konstruktion Projektierung 6465 Unterschächen Tel. 041 / 879 18 04 www.arweb.ch		Grundriss Untergeschoss UG	

Legende:

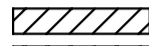


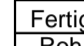
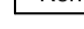
-  Backstein
-  Beton
-  Aussendämmung

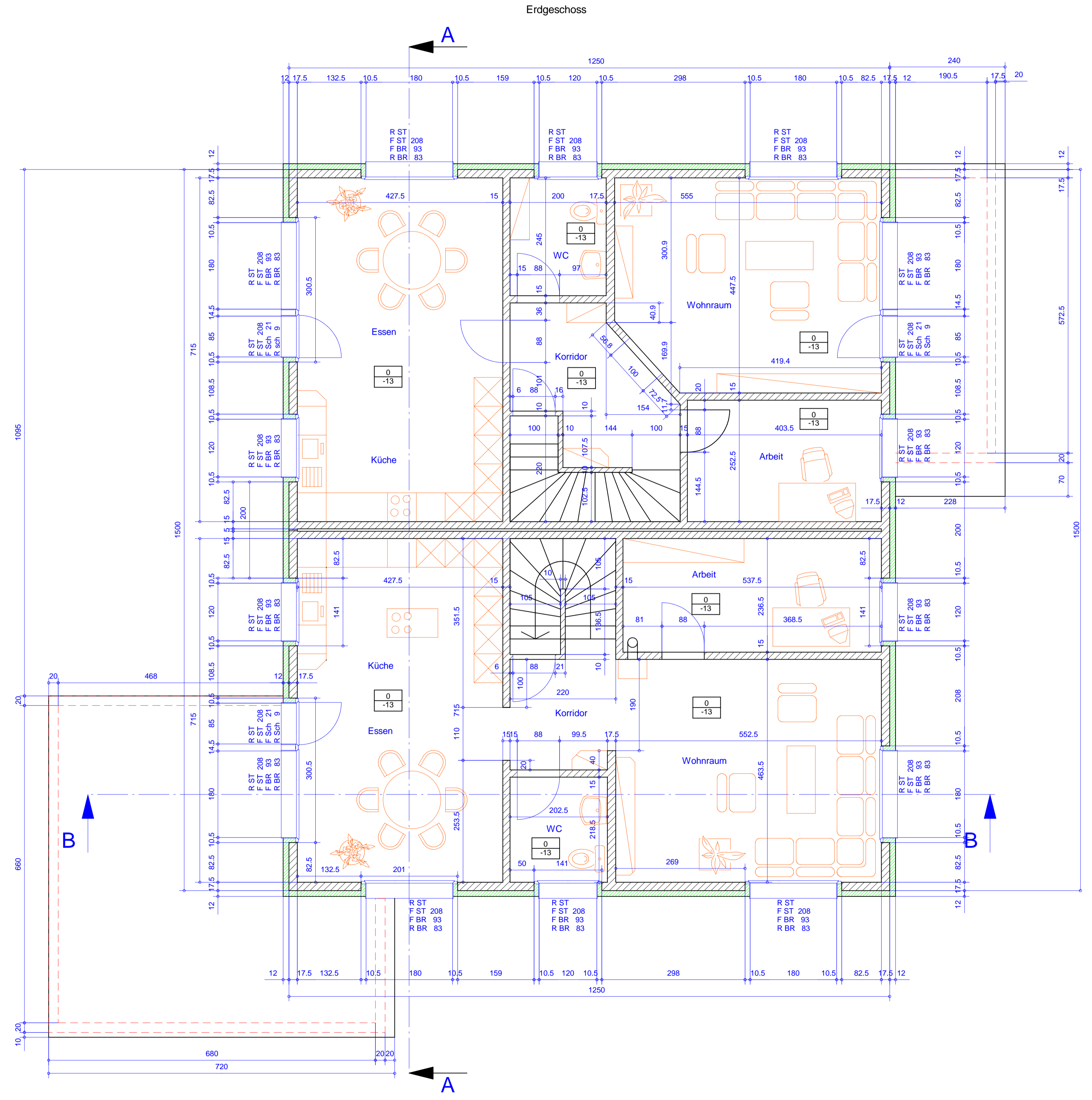
- R. Roh
- F. Fertig
- ST. Sturz
- BR. Brüstung
- Schw. Schwelle
- BA Bodenablauf
- DW Dachwasser

-  Bodennoten



Masstab 1:50		Ausführungspläne	
Datum	Name	Bauobjekt:	Doppel EFH Dörfblick, Unterschächen
13.09.2002	W. Arnold	Bauherr:	Arnold Heinz + Monika, Matteli Arnold Simon + Marianne, Dorf 6465 Unterschächen
Arnold Walter Konstruktion Projektierung 6465 Unterschächen Tel. 041/879 18 04 www.arweb.ch		Grundriss Erdgeschoss EG	

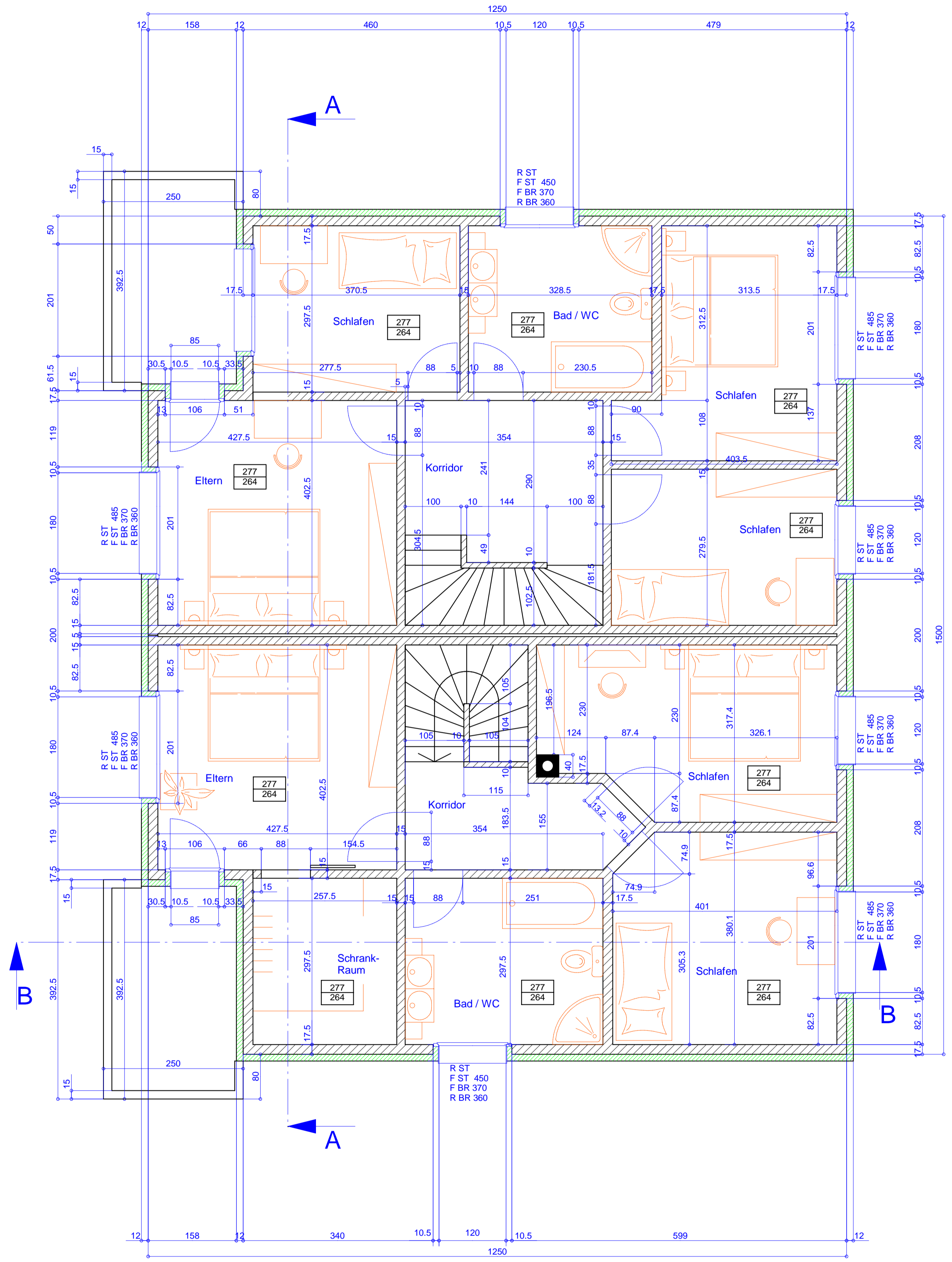
- Legende:**
-  Backstein
 -  Beton
 -  Aussendämmung
- R. Roh
 F. Fertig
 ST. Sturz
 BR. Brüstung
 Schw. Schwelle
 BA Bodenablauf
 DW Dachwasser
-  Fertig
 Roh
- Bodenkoten



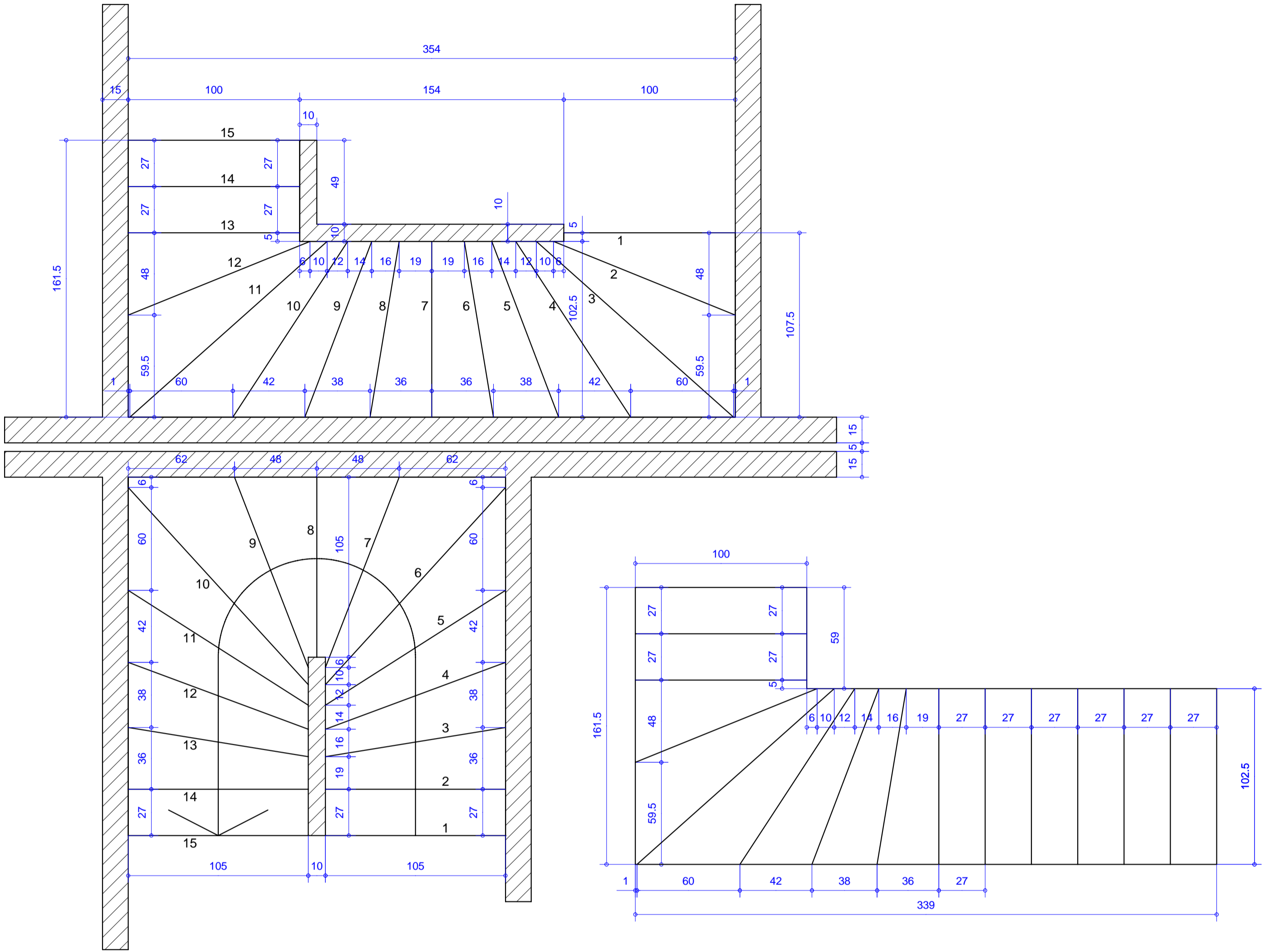
Masstab 1:50		Ausführungspläne	
Datum	Name	Bauobjekt:	Doppel EFH Dorfblick, Unterschächen
13.09.2002	W. Arnold	Bauherr:	Arnold Heinz + Monika, Mätteli Arnold Simon + Marianne, Dorf 6465 Unterschächen
Arnold Walter Konstruktion Projektierung 6465 Unterschächen Tel. 041 / 879 18 04 www.arweb.ch		Grundriss Obergeschoss OG	

Obergeschoss

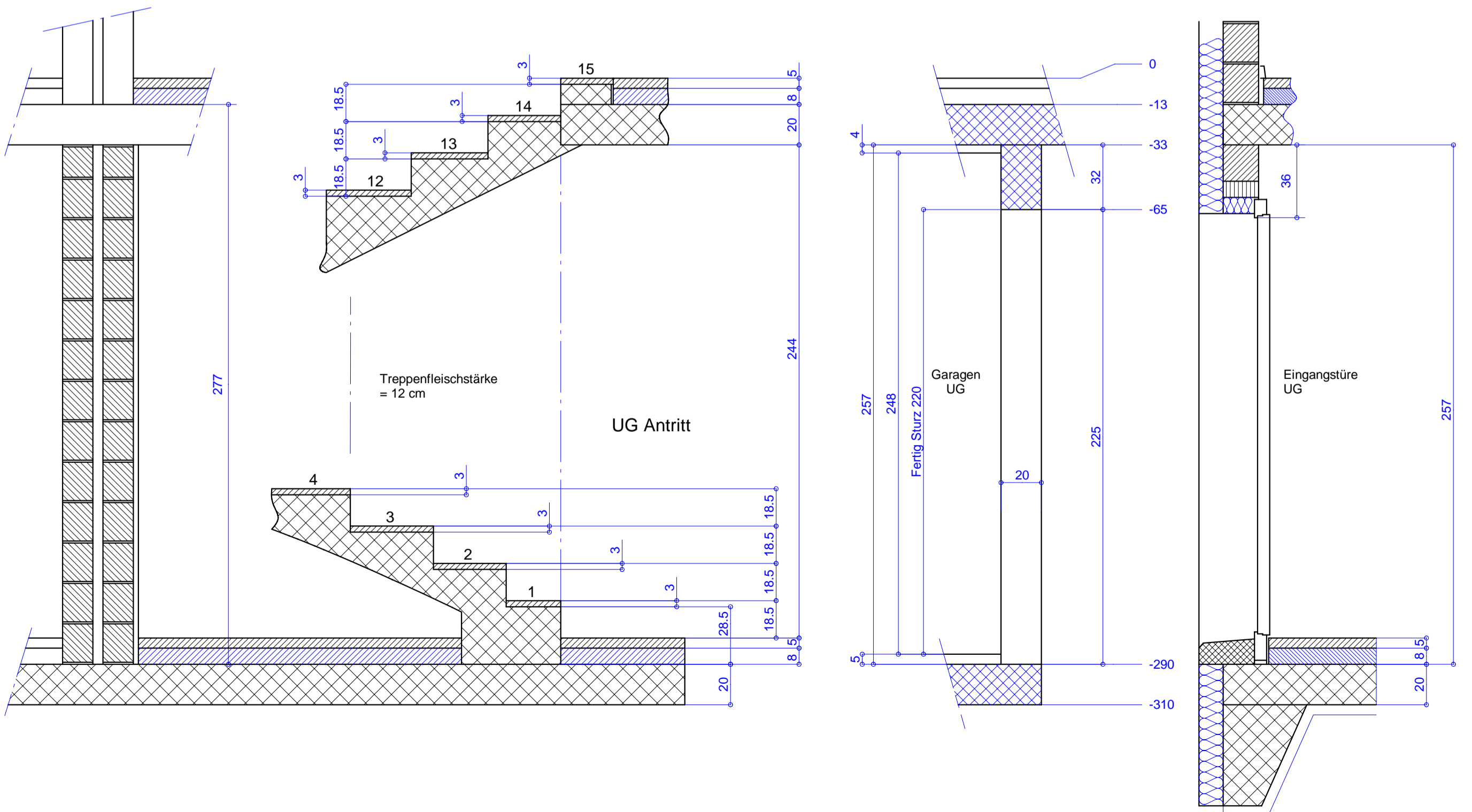
- Legende:**
-  Backstein
 -  Beton
 -  Aussendämmung
 - R. Roh
 - F. Fertig
 - ST. Sturz
 - BR. Brüstung
 - Schw. Schwelle
 - BA. Bodenablauf
 - DW. Dachwasser
 -  Bodennoten
 -  Bodennoten



Masstab 1:20		Ausführungspläne	
Datum	Name	Bauobjekt:	Doppel EFH Dorfblick, Unterschächen
27.08.2002	W. Arnold	Bauherr:	Arnold Heinz + Monika, Mätteli Arnold Simon +Marianne, Dorf 6465 Unterschächen
Arnold Walter Konstruktion Projektierung 6465 Unterschächen Tel. 041 / 879 18 04 www.arweb.ch		Schnitt Details	



EG Austritt



Ausführungspläne	
Masstab 1:20	
Datum	Name
27.08.2002	W. Arnold
Bauobjekt:	Doppel EFH Dorfblick, Unterschächen
Bauherr:	Arnold Heinz + Monika, Mätteli Arnold Simon + Marianne, Dorf 6465 Unterschächen
Arnold Walter Konstruktion Projektierung 6465 Unterschächen Tel. 041 / 879 18 04 www.arweb.ch	
Schnitt Details	

